

Kolegium organizuje

### 3 -letni cykl kształcenia w systemie

1. dziennym – bezpłatny
2. zaocznym

### Absolwenci Kolegium:

1. Uzyskują dyplom uprawniający do pracy w zawodzie – pracownik socjalny
2. Uniwersytet Warszawski umożliwia chętnym absolwentom uzyskanie **DYPLOMU WYŻSZYCH STUDIÓW ZAWODOWYCH I TYTUŁU LICENCJATA** oraz kontynuowanie nauki na uzupełniających studiach magisterskich np. w Instytucie Polityki Społecznej UW.

Dyrektorem Kolegium jest mgr **Elżbieta Ciężka**, która od 1996 r. pełniła funkcję dyrektora w Szkole Policealnej Pracowników Służb Społecznych.



### Pracownik socjalny

To zawód szczególny, będący profesją a jednocześnie powołaniem. Wymaga od osoby, która go wykonuje nie tylko interdyscyplinarnej wiedzy i umiejętności, ale również określonych cech osobowości. Pracownik socjalny działa na rzecz jednostki, grup oraz środowisk społecznych, pomagając w rozwiązywaniu problemów i trudności tym, którzy sami ze względu na wiek, stan zdrowia lub z przyczyn natury społecznej nie są w stanie temu sprostać. Zawód ten oprócz gruntownego przygotowania zawodowego wymaga: empatii, serdeczności, cierpliwości, ciepła, aktywności, zrozumienia potrzeb drugiego człowieka, a także łatwości nawiązywania kontaktów interpersonalnych.



### Wykłady prowadzone są przez wysoko wyspecjalizowaną kadrę pedagogów: psychologów, socjologów, polityków społecznych, prawników i terapeutów.

- polityki społecznej, struktury i organizacji pomocy społecznej;
- metodyki, metodologii i aksjologii pracy socjalnej;
- problemów i kwestii społecznych (bezdomności, bezrobocia, niepełnosprawności, ubóstwa, uzależnień);
- podstaw prawa rodzinnego i opiekuńczego
- socjologii, pedagogiki, logiki, filozofii, medycyny społecznej, etyki;
- organizacji, zarządzania i ekonomii;
- psychologii ogólnej, społecznej, rozwojowej i osobowości, psychoterapii i psychopatologii, psychologii rodziny;
- komunikacji interpersonalnej, języka migowego;
- języka obcego, informatyki i samoobrony.

Pogłębianie wiedzy i umiejętności zdobytych w trakcie wykładów, ćwiczeń i warsztatów odbywa się podczas kształcenia praktycznego.

Stuchacze odbywają praktyki zawodowe między innymi w ośrodkach pomocy społecznej, powiatowych centrach pomocy rodzinie, domach pomocy społecznej, placówkach opiekuńczo-wychowawczych wszystkich typów, placówkach służby zdrowia – szpitalach oraz organizacjach pozarządowych



### Do realizacji planów nauczania w Kolegium dysponujemy:

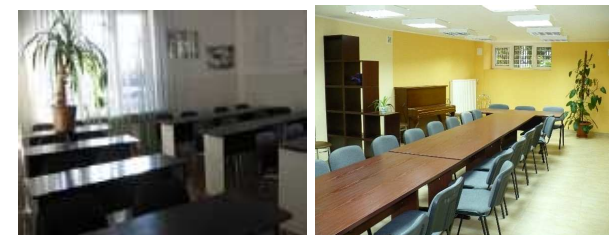
- salami wykładowymi i salami do ćwiczeń wyposażonymi w:

- środki techniczne takie jak: telewizor, magnetowid, rzutnik pisma, rzutnik przezroczysty, zestaw komputerowy, drukarka, kopiarka, rzutnik multimedialny;
- materiały dydaktyczne, takie jak: filmy, przezrocza, foliogramy, programy komputerowe, plansze.
- tekstowe źródła informacji takie jak: czasopisma zawodowe, instrukcje do ćwiczeń, katalogi, prospekty.



- salami ćwiczeniowo-warsztatowymi dla małych grup słuchaczy, przeznaczonymi do rozwijania i utrwalania umiejętności niezbędnych w pracy socjalnej, wyposażonymi w:

- sprzęt TV (telewizor, odtwarzacz, radiomagnetofon, kamera itp.), rzutnik do slajdów, dyktafony
- projektor multimedialny, diaskop;
- ekran, tablice (magnetyczne flip-chart);



- pracownią komputerową wyposażoną w:

- stanowiska komputerowe dla 10 słuchaczy i nauczyciela;
- zestawy komputerowe IBM PC z systemem operacyjnym Microsoft Windows oraz programy użytkowe takie jak: Microsoft Office lub Open Office;
- stałe łącze do Internetu;
- drukarkę laserową, projektor multimedialny;



- salę treningową do realizacji treningu integracyjnego, menedżerskiego, zajęć relaksacyjnych i elementów psychoterapii wyposażoną w:

- sprzęt audiowizualny wraz z zestawem kaset tematycznych i płyt (w tym z muzyką relaksacyjną) TV;
- materace,
- tablice + flip-chart;



- salę gimnastyczną umożliwiającą prowadzenie zajęć wychowania fizycznego z elementami samoobrony, wyposażoną w:

- materace gimnastyczne;
- sprzęt ochronny, ochraniacze rąk, nóg, głowy, tułowia;
- sprzęt gimnastyczny i lekkoatletyczny do wspomagania rozwoju fizycznego.

Przy Sali gimnastycznej znajduje się: szatnia, natrysk, magazynek na sprzęt oraz mini siłownia.



- biblioteką z czytelnią

### Warunki przyjęcia do Kolegium

Postępowanie rekrutacyjne odbywa się na podstawie konkursu świadectw maturalnych.

#### **Od kandydatów oczekujemy:**

- zrównowazenia psychicznego,
- życzliwości i cierpliwości,
- zainteresowania sprawami ludzkimi,
- zaangażowania społecznego,
- zrozumienia potrzeb drugiego człowieka,
- łatwości nawiązywania kontaktów z ludźmi,
- umiejętności samodzielnego myślenia.

#### **Wymagane dokumenty**

- świadectwo maturalne – oryginał
- podanie
- życiorys napisany własnoręcznie
- 4 fotografie
- zaświadczenie lekarskie stwierdzające przydatność do wykonywania zawodu pracownika socjalnego
- ksero dowodu osobistego

Nauka w systemie stacjonarnym jest bezpłatna, natomiast w systemie zaocznym jest płatna. Na Wydziale Zaocznym pierwszeństwo mają osoby pracujące w zawodach związanych ze służbą społeczną.

Szczegółowych informacji udziela sekretariat Kolegium czynny codziennie w godzinach:  
od 8.00 do 15.00. tel./fax. **(022) 617 80 01**  
e-mail: [poczta@kpss.edu.pl](mailto:poczta@kpss.edu.pl)

Wszystkich zainteresowanych nauką w Kolegium zapraszamy do odwiedzenia naszej strony internetowej [www.kpss.edu.pl](http://www.kpss.edu.pl)

#### **Możliwość zatrudnienia w zawodzie:**

Kolegium cieszy się dużym prestiżem w środowisku związanym ze służbą społeczną. Absolwenci są cenieni, przez pracodawców za posiadaną wiedzę, postawę moralną i społeczną. Znajdują zatrudnienie w różnych działach pomocy społecznej, instytucjonalnej i środowiskowej, placówkach oświatowych w służbie zdrowia.

**KOLEGIUM PRACOWNIKÓW  
SŁUŻB SPOŁECZNYCH  
03-933 Warszawa ul. Obrońców 31**



*„Młodym dnia dzisiejszego życzę  
aby coraz silniej odczuwali smak  
dawania a coraz słabiej smak brania”*

*prof. Aleksander Kamiński*

Kolegium Pracowników Służb Społecznych jest szkołą publiczną, prowadzoną przez Samorząd Województwa Mazowieckiego. Powołane zostało w październiku 2005 roku, na bazie warszawskiej Szkoły Policealnej Pracowników Służb Społecznych, z 40 – letnią tradycją kształcenia w zawodzie **PRACOWNIK SOCJALNY**

Zgodnie z porozumieniem zawartym w dniu 29 czerwca 2005 r. pomiędzy Samorządem Województwa Mazowieckiego i Uniwersytetem Warszawskim: opiekę naukową – dydaktyczną sprawuje **UNIwersytet Warszawski – Instytut Polityki Społecznej Wydziału Dziennikarstwa i Nauk Politycznych.**

